



DZIELNICA BIAŁOLEKA

Investycje 2009/2010





Urząd Dzielnicy Białoleka m. st. Warszawy

03-112 Warszawa, ul. Modlińska 197

tel. 022 510 33 20

www.bialoleka.waw.pl

e-mail: dzielnica@bialoleka.waw.pl

Godziny Pracy Urzędu:

poniedziałek–piątek 8.00–16.00

W poniedziałki Wydział Obsługi Mieszkańców dyżuruje: 16.00–18.00

Referat Obsługi Rady:

ul. Modlińska 197, pok.123

tel.022 510 31 10 fax.022 676 69 14

e-mail: wor@bialoleka.waw.pl

Telefony pomocne przy załatwianiu następujących spraw:

meldunki: 22 510 33 09 do 11

dowody osobiste: 22 510 33 12 do 14

rejestracja pojazdów: 22 510 31 05 do 07

prawa jazdy: 22 510 33 08

ochrona środowiska: 22 741 72 99

pozwolenia na budowę, zmiana sposobu użytkowania,

zgłoszenie robót budowlanych: 22 510 31 92 i -31

ewidencja gruntów, wypisy, wyrisy z rejestru gruntów: 22 510 31 74

Tekst i zdjęcia:

Wydział Promocji i Komunikacji Społecznej Dzielnicy Białoleka m. st. Warszawy

Inwestycje realizowane przez dzielnicę

DROGOWE

Budowa ronda Małej Brzozy



Budowane jest bezkolizyjne skrzyżowanie w rejonie ulic: Głębocka i Jesiennych Liści. Rondo będzie miało dwa pasy ruchu, chodniki i ścieżkę rowerową. Dobudowana zostanie również druga jezdnia ulicy Głębockiej. Oddanie inwestycji do użytku przewidziano w 2010 r.

Modernizacja ulic Nowodworskiej i Odkrytej

Modernizowana jest jezdnia na odcinku od ul. Odkrytej do ul. Mehoffera. Wybudowana zostanie sieć kanalizacyjna. Przebudowane będą także urządzenia energetyczne. Planowane zakończenie budowy ulic w 2010 r.



Modernizacja ulicy Płytowej



Na ulicy odnowiono nawierzchnię, wybudowano obustronne chodniki oraz nowe oświetlenie. Droga została oddana do użytku w 2009 r.

Modernizacja Srebnogórskiej

W 2009 r. została wykonana jezdnia o długości 529 m z obustronnymi chodnikami i dodatkową infrastrukturą. Koszt inwestycji wyniósł ok. 1,7 mln zł.



Przebudowa skrzyżowania ulicy Ostródzkiej z ulicą Zdziarską

W listopadzie 2009 r. rozpoczęły się roboty budowlane. Budowany jest chodnik przy ul. Ostródzkiej wraz z zatoką autobusową i chodnik przy ul. Zdziarskiej.

BUDOWNICTWO KOMUNALNE

Budowa budynku komunalnego przy ulicy Marywilskiej

W 2010 r. planowana jest budowa bloku przy ulicy Marywilskiej. Znajdować się w nim będzie 80 mieszkań o powierzchni od 34 m² do 51 m². W budynku znajdą się również 4 mieszkania przeznaczone dla niepełnosprawnych. Pierwsi mieszkańcy powinni w nim zamieszkać na przełomie 2012/13 r.

Budowa budynku komunalnego ulicy Czajki



W listopadzie 2009 r. powstał projekt budynku. W bloku będzie 48 mieszkań, w tym 2 przeznaczone i dostosowane do potrzeb niepełnosprawnych. Przed budynkiem powstanie plac zabaw dla dzieci. Przewidywany termin oddania budynku do użytku to koniec 2010 r.

EDUKACJA

Rozbudowa Zespołu Szkół nr 43 przy ulicy Kobiątka

Po rozbudowie powstanie trzykondygnacyjny budynek dydaktyczny połączony łącznikiem z salą gimnastyczną. W szkole będzie się uczyło około 800 uczniów. Realizację inwestycji zaplanowano na 3 lata.



Budowa szkoły przy ulicy Berensona

Inwestycja obejmuje rozbiórkę istniejącej części dydaktycznej i budowę nowego obiektu. Przed modernizacją w szkole znajdowało się 8 sal lekcyjnych, po rozbudowie będzie ich 28, w tym 4 dla oddziałów przedszkolnych. Oprócz nowego budynku szkolnego, powstanie zespół boisk. Zakończenie budowy planowane jest w 2011 r.



Gimnazjum przy ulicy Ostródzkiej

Od września 2009 r. działa nowe gimnazjum przy ulicy Ostródzkiej. Nowoczesny budynek ma 3 kondygnacje, jest tam 15 sal dydaktycznych i 8 pracowni specjalistycznych. Osobną część stanowi hala sportowa z boiskami do siatkówki, koszykówki i tenisa. Wokół budynku znajdują się tereny zielone, boisko do piłki nożnej oraz bieżnia.



Przedszkole przy ulicy Ostródzkiej

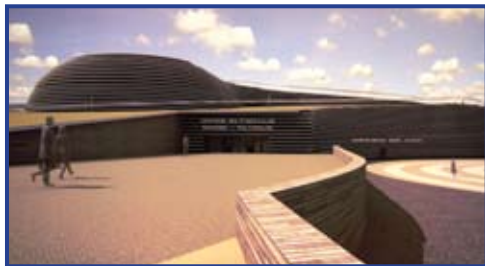


We wrześniu 2009 r. otwarto przedszkole publiczne przy ul. Ostródzkiej dla 150 dzieci. Pomieszczenia dydaktyczne stanowią 6 sal z zapleczem oraz sala rekreacyjna. Każdy z zespołów dydaktycznych ma bezpośrednie wyjście na plac zabaw. Budynek przedszkola został przystosowany dla potrzeb osób niepełnosprawnych.



Budowa Centrum Multimedialnego Naukowo-Kulturalnego

Centrum powstanie w rejonie ulic Świderskiej i Światowida. W budynku znajdzie się m. in. sala kinowo – teatralna dla 500 osób, sala edukacyjna z zapleczem. Planowane jest również urządzenie parku z amfiteatrem i przystani z plażą miejską.



Żłobek przy ulicy Strumykowej



Pod koniec października 2009 r. otwarto pierwszy publiczny żłobek w dzielnicy. Na parterze dwupiętrowego budynku są sale dla dzieci najstarszych, a na piętrze dla dzieci młodszych i niemowląt. Nowością jest ogród zimowy dla podopiecznych.

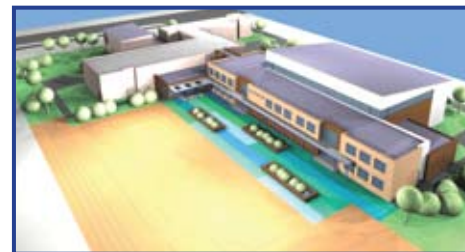
SPORT

Budowa kompleksu sportowego w ramach projektu „Moje Boisko Orlik 2012”

Nowy kompleks sportowy powstał przy skrzyżowaniu ulic Kowalczyka i Krzyżówki. Oprócz wielofunkcyjnego boiska do piłki siatkowej, koszykówki i piłki nożnej wybudowano też szatnie i parking.



Budowa hali sportowej i boisk przy Gimnazjum Nr 121 przy ulicy Płużnickiej



W styczniu 2009 r. rozpoczęła się budowa hali sportowej z boiskami zewnętrznymi: do siatkówki, koszykówki oraz bieżnia i skocznia w dal. Zakończenie inwestycji zaplanowano w 2010 r.

Boisko do piłki plażowej

Latем Białolecki Ośrodek Sportu uruchomił dwa boiska do siatkówki plażowej na terenie obiektów przy ulicy Strumykowej (zimą w tym miejscu funkcjonuje lodowisko). Dla zawodników przygotowano szatnie, a przy boisku znajdują się trybuny.



Modernizacja boiska przy szkole Nr 344 przy ulicy Erazma z Zakrocymia

Zakończono modernizację boiska przy Szkole Podstawowej nr 344. Powstały tam m.in. boiska wielofunkcyjne, bieżnia, skocznia w dal, boisko do badmintona.

Budowa boiska w rejonie Parku Picassa



Mieszkańcy zyskali nowe boisko do piłki nożnej o nawierzchni ze sztucznej trawy i wymiarach 45 x 90 m, z częściowo zadaszonymi trybunami dla widzów i z wiatami dla zawodników. Dzięki oświetleniu z boiska można korzystać po zmroku.



REKREACJA

Budowa Parku Ceramiczna

Park zlokalizowany będzie pomiędzy ulicami Ceramiczną i Milenijną. Punktem centralnym parku będzie plac główny z pergolą, wyposażony w ławki i stoliki. Przewidziano też plac zabaw, boisko do gry w koszykówkę, pole do gry w bule, stół do ping-ponga, stoliki do gry w szachy oraz mini siłownię. Zaprojektowano również trasę deskorolkową dla dzieci i mini trasę rowerową.

Budowa terenu rekreacyjnego Ruskowy Bród



W trakcie projektowania jest teren rekreacyjny przy Ruskowym Brodzie. Powstaną alejki spacerowe, trasy do jazdy na rolkach, deskorolkach i hulajnogach. Zaplanowano również: place zabaw, boisko wielofunkcyjne, kort do gry w tenisa ziemnego, ścieżkę zdrowia i stoły do tenisa.

Rewitalizacja Parku Henrykowskiego

W czerwcu otwarto park po rewitalizacji. Unowocześniono i odbudowano alejki oraz przebudowano mostki nad Kałem Henrykowskim. Każde wejście ukształtowano w półkolisty plac. Przy alejach bocznych ustawiono nowe metalowe pergole. Dla amatorów sportu wybudowano dwa boiska do gier i zabaw zespołowych ze sztuczną trawą.



Inwestycje realizowane przez m.st. Warszawę na terenie dzielnicy

Budowa mostu Północnego



W czerwcu 2009 r. rozpoczęto budowę mostu. Przeprawa będzie składała się z trzech niezależnych obiektów. Oprócz jezdni z trzema pasami w każdym kierunku, chodników i ścieżki rowerowej, wzdłuż arterii powstaną tory tramwajowe. Odcinek trasy o długości 3,4 km wraz z przeprawą mostową powstanie w 32 miesiące.

Modernizacja Modlińskiej

W połowie roku ruszyła przebudowa ulicy Modlińskiej na odcinku od ul. Zarzeczce do mostu Grota Roweckiego. Modlińska po zakończeniu prac będzie miała 4 pasy ruchu w każdą stronę. W projekcie przewidziano również budowę ścieżek rowerowych oraz obustronnych chodników. Remont potrwa 2 lata.



www.zmid.waw.pl

Budowa linii tramwajowej na Tarchomin

W lipcu 2009 roku podpisano umowę na budowę linii tramwajowej. Będzie ona miała długość 4,5 km i połączy Trasę Mostu Północnego z osiedlem Winnica. Linia przebiegać będzie od mostu do ul. Światowida, a następnie do pętli Winnica. Planowany termin zakończenia inwestycji to koniec 2011 r.



Inwestycje realizowane we współpracy z inwestorami zewnętrznymi

Aqua Park

Planowana jest budowa parku wodnego zlokalizowanego w Porcie Żerańskim. Prywatny inwestor wybuduje Aqua Park z torem wioślarskim. W otoczeniu powstanie również centrum kongresowe. Trwają przygotowania do przetargu na grunt pod inwestycję.



Szpital i Przychodnia Zdrowia

W 2009 r. ogłoszono przetarg na wykup gruntu pod budowę szpitala i przychodni. Jeżeli znajdzie się inwestor, rozpocznie się budowa pierwszego takiego obiektu w Białolece.

Budowa Kaufland

Przy skrzyżowaniu ulic Mehoffera i Modlińskiej powstaje sklep sieci Kaufland. Wewnątrz budynku znajdą się lokale użytkowo – usługowe.



Boisko kryte przy Elektrociepłowni Żerań

Inwestycja będzie realizowana w porozumieniu z prywatnym inwestorem.

Modernizacja kortów przy ulicy Picassa

Inwestycja będzie realizowana w porozumieniu z prywatnym inwestorem.

Inne

Modernizacja linii PKP Warszawa - Gdańsk



Budowane będą bezkolizyjne przejazdy nad torami przy ul. Klasyków i Mehoffera. Wia-duki mają być gotowe do końca 2010 roku. Inwestycja jest realizowana przez PKP z wykorzystaniem funduszy europejskich.

Modernizacja Trasy Toruńskiej

Rozpoczęła się przebudowa trasy na odcinku od ul. Modlińskiej do ul. Piłsudskiego w Markach. Droga ma być poszerzona do 3 pasów ruchu w każdym kierunku z ekranami półtunelowymi chroniącymi okoliczne osiedla przed hałasem. Po zakończeniu prac będzie to droga ekspresowa.



Pierwszy dzwonek na Ostródku

1 września głoszenie przez dzwonek na Ostródku miało charakter symboliczny, natomiast w rzeczywistości rozpoczęła się praca nowego zespołu strażackiego. W skład zespołu wchodzi 12 strażaków, które w tym dniu przetransportowano z miejscowości Białoleka do Ostródki. Nowy zespół strażacki przetransportowano z miejscowości Białoleka do Ostródki. Nowy zespół strażacki przetransportowano z miejscowości Białoleka do Ostródki. Nowy zespół strażacki przetransportowano z miejscowości Białoleka do Ostródki.

Otwarcie nowej siedziby straży pożarnej

W dniu 25 października 2009 roku w miejscowości Ostródka odbyło się otwarcie nowej siedziby straży pożarnej. W uroczystości wzięli udział: starosta powiatu białoleckiego, burmistrz gminy Mieczyce Białolekie, kierownik straży pożarnej, strażacy i mieszkańcy miejscowości. W uroczystości wzięli udział: starosta powiatu białoleckiego, burmistrz gminy Mieczyce Białolekie, kierownik straży pożarnej, strażacy i mieszkańcy miejscowości.



Debate w sprawie przebudowy Trasy

Zmiany w przebudowie drogi Z-27 w miejscowości Białoleka. W uroczystości wzięli udział: starosta powiatu białoleckiego, burmistrz gminy Mieczyce Białolekie, kierownik straży pożarnej, strażacy i mieszkańcy miejscowości.

Nowe samochody dla policji

W dniu 15 października 2009 roku w miejscowości Białoleka odbyło się otwarcie nowych samochodów dla policji. W uroczystości wzięli udział: starosta powiatu białoleckiego, burmistrz gminy Mieczyce Białolekie, kierownik straży pożarnej, strażacy i mieszkańcy miejscowości.

Przebudowa Trasy Toruńskiej – co nas czeka?

Rozbudowa drogi wojewódzkiej nr 102 w miejscowości Białoleka. W uroczystości wzięli udział: starosta powiatu białoleckiego, burmistrz gminy Mieczyce Białolekie, kierownik straży pożarnej, strażacy i mieszkańcy miejscowości.



Budowa Mostu Północnego

Zmiany w przebudowie drogi wojewódzkiej nr 102 w miejscowości Białoleka. W uroczystości wzięli udział: starosta powiatu białoleckiego, burmistrz gminy Mieczyce Białolekie, kierownik straży pożarnej, strażacy i mieszkańcy miejscowości.



SAWADZKO
Wakacyjne sesje senatu w Białolece

Seniorzy mają swoje

W dniu 15 października 2009 roku w miejscowości Białoleka odbyło się spotkanie seniorów. W uroczystości wzięli udział: starosta powiatu białoleckiego, burmistrz gminy Mieczyce Białolekie, kierownik straży pożarnej, strażacy i mieszkańcy miejscowości.

SAWADZKO
Plan dyktando Białolek
w dniach 11 i 12 października 2009 r.

SAWADZKO
Plan dyktando Białolek
w dniach 11 i 12 października 2009 r.